

児童自立生活援助事業

ここがあるから、
わたしになれる。



NPO法人 アイグループ

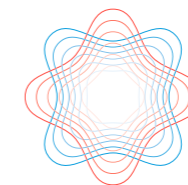
〒816-0848 福岡県春日市白水池2丁目14
TEL:092-710-0013 www.npo-aig.jp

スマホで動画が
見られます。



見やすいユニバーサル
デザインフォント
を採用しています。

UD
FONT



i group
NPO法人 アイグループ

ここがあるから、わたしになれる。

子どもたちの意志を尊重し、
応援していくホームです。

ホームでは、生活力(生きていく力)を身につけることも支援のひとつだと考えています。
ここまで“生きてきてくれた”感謝とありのままの自分でよいということ、
そして自分自身のことを大切にしていけることを伝えます。

ここに来るまで、「あれはダメ、これもダメ…」と否定をされ続けたと感じている子どもも多く、
自分で未来を選んでいくことがむずかしい子どもたちへ、
あなたの未来を大切に思っていることを伝えます。

新しい環境で、新しく知り合ったスタッフや入居者と関わり始めると、人間関係につまずく子どもいます。
堂々と我が道をいく子どもいます。

利用する子の過ごし方は、個性豊かです。スタッフの気配りを感じていた子どもいれば、
ひとりの時間を大切にしたい子どもいます。

私たちは、“自らの選択”を大切にしています。

ここにきてどのように過ごしていくか。

進学か就職か、いつでもここで過ごしたいか。子どもたちが自ら選択することを待ちます。

生活面でも、自分のおはしを選び、コップやお茶碗、水筒や弁当箱などを決め、小さな選択をくり返します。

どんな未来にしていこうか選択したことが変わってもよい、変わったならまた一緒に考えて、選び直していくのです。

できない自分をネガティブに考えるのではなく、いまの自分を認めることから始めます。

助成金などを活用して、学費の自己負担がほとんどなく通信学習をしている子や、通学をしている子どもいます。

仕事をしている子は、就労しながら貯金をしています。

心身が育ってなく就労がむずかしい子は、就労体験や心身の安定を目標に生活しています。

何も持たずに入居したとしても、必要な支援をうけながら一歩ずつ生活基盤を整えていきます。

また、自立援助ホームから一人暮らしをする前に練習場所として、ステップハウスを運営しています。

ホームを単立ってから困った時には、助けを求めてほしいし、嬉しいことを一緒に喜んでいけるようなホームでありたい。

大切なひとりひとりの未来のために。

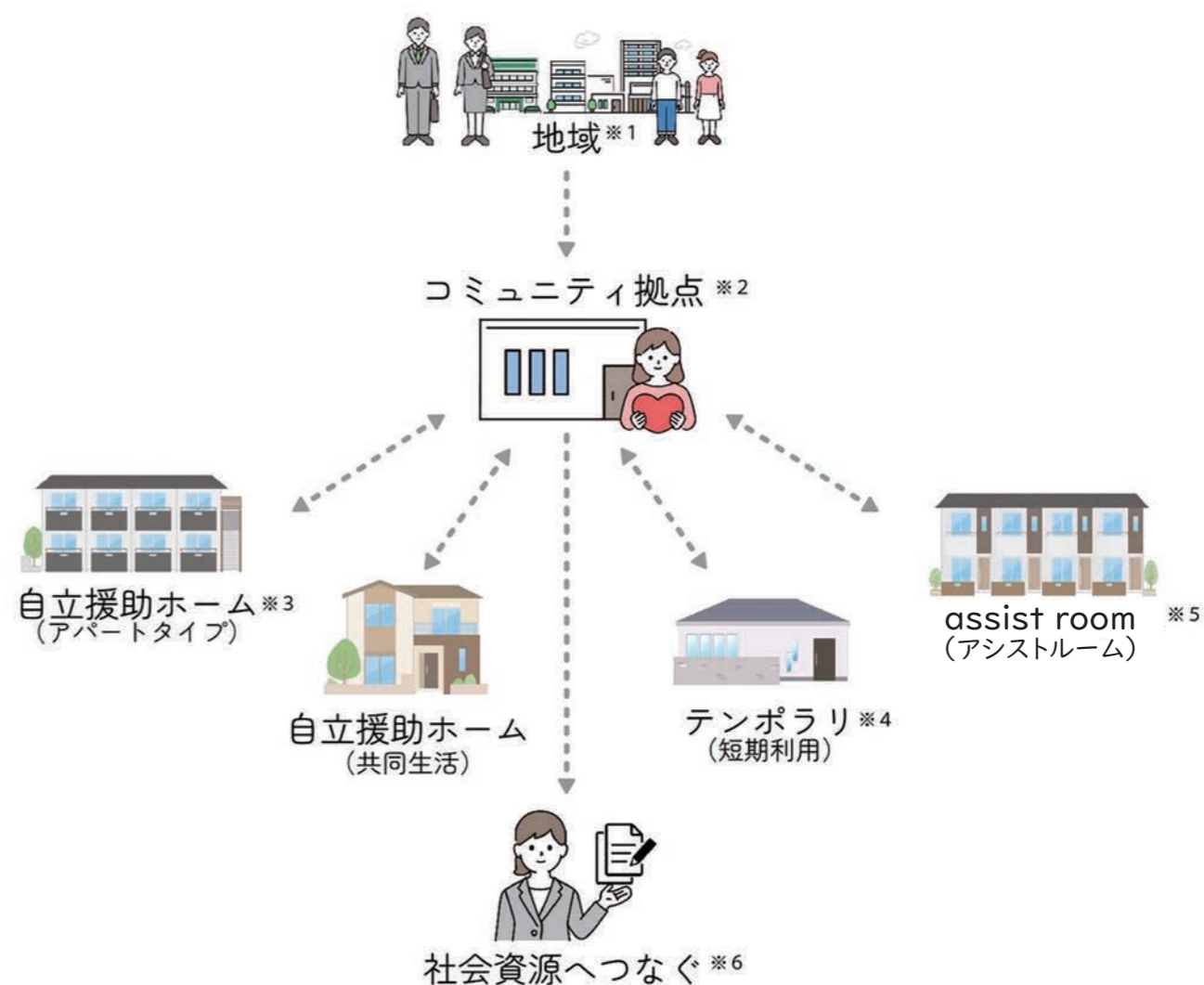
青年期の対象者への包括的なサポート。

私たちは、様々な事情により家庭での生活が困難となった15歳～成人(20代まで)の方を対象に支援を行っている団体です。生活支援や食事・居場所の提供、就労支援などを行っています。

当法人は、福岡県・熊本県・長崎県合わせて、複数の自立援助ホーム及び、assist room(アシストルーム)があります。

顧問弁護士や専門職の相談支援も行っています。

虐待などの被害にあった方や、困りごとがあった時にお気軽にたずねてください。



※1.地域 行政との連携(地方自治体・児童相談所・市役所などから繋がる)。機関を通さず、直接の来訪も可能(事前に要連絡)。

※2.コミュニティ拠点 相談対応。各ホームや他機関につなぐ窓口。

※3.自立援助ホーム 一軒家とアパートタイプがあり。個室・相部屋あり。共同生活の場。

※4.テナポラリ 個室・相部屋あり。共同生活の場。

※5.assist room アパートタイプ。一人暮らしの練習の場。

※6.社会資源へつなぐ 利用できる制度や各関係専門機関をご紹介します。

ここがあるから、 わたしになれる。

子どもたちの意志を尊重し、
応援していくホームです。

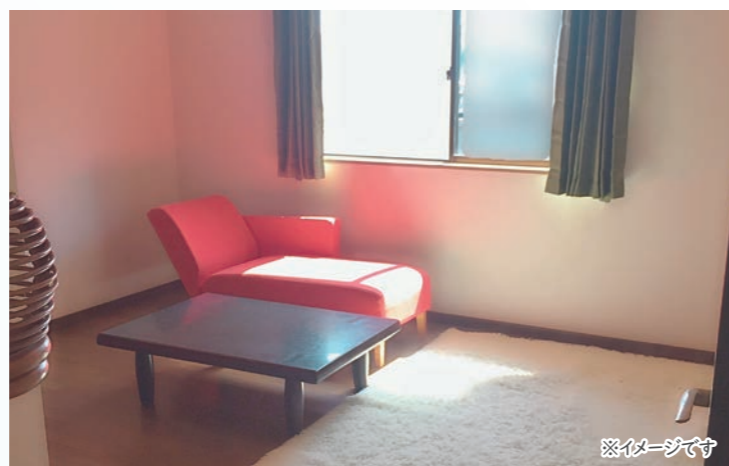
自立援助ホームの特徴

社会的養護が必要と判断した場合(当法人の場合は虐待の被害者)に対して受け入れを検討しています。15歳以上からが対象です。児童相談所に入居許可を得られた場合には学費や医療費等の金銭的な援助を受けることができます。細かい規則はありません。3つのやくそくごとを守って生活していただきます。(利用料金は徴収していません。)



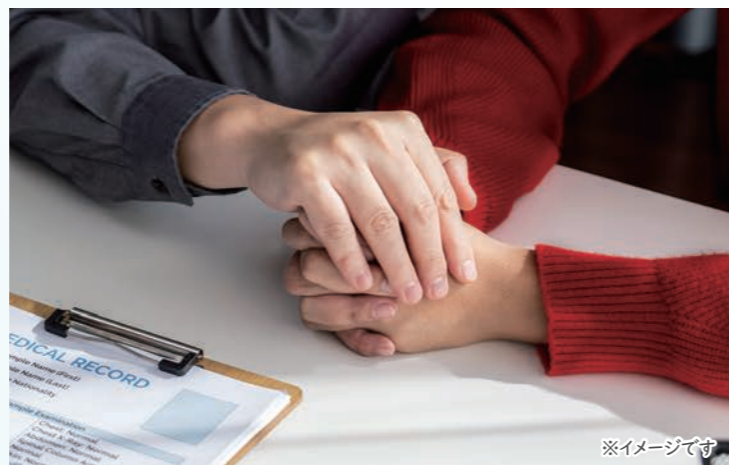
アシスト ルーム assist roomの特徴

スタッフの見守りを受けながらひとり暮らしをし、地域とつながり、自立に向けた体験をします。その中で、恩を送りたい人、恩を返したい人における気持ちが芽生えることもあるでしょう。自分と向き合い、これまでを振り返り、誰かに恩を返したい、恩を送りたいという気持ちに自然となれたとき、こころの中の傷が少しずつ癒えていくのではないかと考えます。そして最後に決めるのは、子ども自身。自分の気持ちをたいせつに、自主性をもって思いを行動にうつせるようにアシストしていきます。18歳以上で就労していて、職員との信頼関係がある方が対象です。賃料30,000円を上限に法人が支援しています。水道光熱費等は個人負担です。就労ができない方、生活保護を受給する方は対象外としています。



テンポラリの特徴

自立援助ホームを活用して一時保護割合を多く受け入れを行っています。「目的は定まっていなくても生活の居場所に困っている」「一時保護所での生活が長期間になっている」など、目的が定まっていない方が中心に利用を行っています。居室はすべて相部屋になっています。



スマホで施設紹介動画をご覧ください。



専用アプリ(無料)

COCOAR 🔍

で検索もしくは、

下記のQRコードよりダウンロードしてご覧ください。



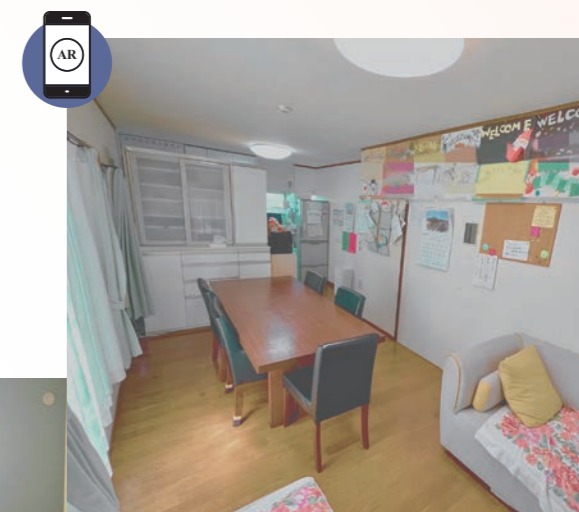
■動画視聴方法

- 1 COCOARを起動、スキャンをタップ。
 - 2 このマークがついてる写真にCOCOARをかざします。
 - 3 動画がスマホで見られます。
- ぜひお試しください!

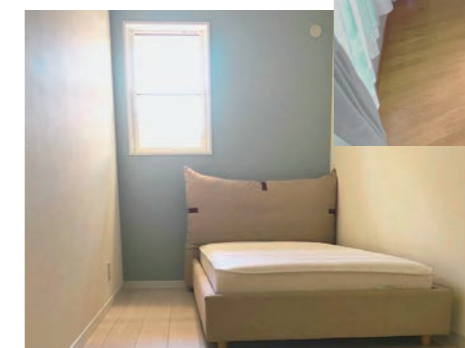


アイグループで一番初めに開設したホームです。緑豊かな公園にほど近い住宅地に位置しています。新しくホームに入居する子の名前を書いたウェルカムボードは、開設当初から続くもので、不安な気持ちの新しい仲間にも安心してもらえるように、バトン形式で先に入居した子が作っています。就労している子、学校に通っている子、この先の過ごし方を考えながらもがいている子、いろいろな子どもたちが過ごしています。ひとりひとりの個性や心身の状況に合わせたサポートが行えるよう、コミュニケーションをたいせつにしています。

所在地:福岡県春日市
交通アクセス:最寄りバス停まで徒歩10分
▷近隣に緑豊かな大きな公園があります



動画視聴方法は5ページをご覧ください。



ここがあるから、 わたしになれる。

子どもたちの意志を尊重し、
応援していくホームです。

テンポラリー

福岡

テンポラリーは、住宅地の一角にあります。就労や就学などの今後の進路が定まっていない子どもたちへの居場所を提供しています。

心身の状況によって働くことができなくても、安心して過ごせるホームです。これからの過ごし方、進み方をゆっくりじっくりと考えることができます。

からだどこころの健康を保つためにも、朝起きて夜眠る、という生活リズムを整えることから始めます。日常生活の中で、食事や掃除などの当たり前のことから自分を大切にすることができるように、見守ります。

信頼できる大人とのかかわりの中で、楽しさや安心を感じられるようにサポートしていきます。

所在地:福岡県春日市

交通アクセス:最寄りバス停まで徒歩3分

▷閑静な住宅街 駅までバスを使って10分です



動画視聴方法は5ページをご覧ください。

Permit

福岡

Permitは、福岡県中間市の広い庭のあるホームです。商業施設が近くにたくさんありますので、歩いて出かけることができます。

また、アイグループのホームの中で唯一のペットのいるホームです。ともに暮らす柴犬のこてつのおかげで、子どもたちのやさしさ、温かさをひきだすきっかけとなっています。温かく家庭的な雰囲気のPermitでは、職員も飾らずに自然体で子どもたちとともに食事をしたりお茶を飲んだりして、リビングで過ごしています。会話をたいせつにし、日常生活の中でコミュニケーションを重ね、相談のしやすい

所在地:福岡県中間市

交通アクセス:最寄り駅まで徒歩6分

▷グループ内で唯一ペットを飼っているホームです



動画視聴方法は5ページをご覧ください。

LUCK

福岡

LUCKは住宅街の中にあります。

築年数が浅く、きれいで明るい雰囲気のホームで、設備も充実しています。また、交通の利便性が良いため、就労や就学がしやすい環境にあります。

働くことや学ぶことに前向きになれるような声かけをしています。

子どもたちそれぞれの意見や思いを聞き、個性を尊重したいという考えから、スタッフと子どもたち全員の話し合いの場を設けたり、子どもたち一人ひとりの話し合いの場をたいせつにしています。

所在地:福岡県北九州市八幡西区

交通アクセス:最寄りバス停まで徒歩6分

▷住宅地の中の、明るく新しい戸建てです



動画視聴方法は5ページをご覧ください。

テンポラリー 小倉北

福岡

小倉駅までバスで10分ほどの立地です。

徒歩で行ける就業先も多くあります。

目の前に公園があり、神社やお寺も近く、明るい町です。ホームは平屋で庭も広く、人の気配や温かさを感じることができます。ホームに児童がいる時は自然とリビングに集まりにぎやかに過ごしています。アットホームで実家感があるという声も聞かれ、子どもたちからも帰宅すると落ち着く、という声が聞かれます。

スタッフは、子どもたちの話をよく聞き、子どもたちが自発的にチャレンジしたいと思うことを後押しするようサポートしています。

所在地:福岡県北九州市小倉北区

交通アクセス:最寄りバス停まで徒歩6分

▷利便性が良く 就労就学に便利です



動画視聴方法は5ページをご覧ください。

ここがあるから、 わたしになれる。

子どもたちの意志を尊重し、
応援していくホームです。

ラブ

熊本

近くには幼稚園や保育園がある明るい雰囲気の住宅街です。

交通の便が良く、買い物は徒歩で行けます。少し足をのばせば、大きな公園や農園もあり自然を感じることもできます。子どもたち同士が一緒にお菓子作りをしたりテレビを見たり、ラブを退所した子たちが立ち寄ってくれたり。アットホームな雰囲気です。みんなでくつろげる居場所づくりに取り組んでいます。

所在地:熊本県熊本市北区
交通アクセス:最寄り駅まで徒歩15分
▷徒歩圏内で買い物できます
アットホームな施設です



動画視聴方法は5ページをご覧ください。

庵

熊本

アイグループで唯一の男子ホームです。庵の周辺では、阿蘇の山が見え、田畑が広がり、幹線道路からも離れています。自然豊かな場所にありますので、ゆったりとした雰囲気、子どもたちものびのびと過ごすことができます。季節ごとにイベントを計画し、いろんなものに挑戦したり興味を持つことができたりするように企画しています。それぞれの課題や目標に向かって必要なサポートを子どもたちとスタッフで話し合い、共に成長していくことを目指すホームです。また、自分のことは自分でできるようになるように、ホームを退去した後の生活も意識した声掛けをこころがけています。

所在地:熊本県合志市須屋
交通アクセス:最寄り駅まで徒歩15分
▷グループ内唯一の男子ホーム
自然豊かな環境です



テンポラリくまもと テンポラリーくまもと2号室

熊本

熊本市の交通の便が良い場所にあります。就労先が見つけやすく、学校への通学もスムーズです。入居する子どもたちの部屋と、職員の事務所は隣接していますがつながっていないため、過ごしやすくひとり暮らしを意識した生活を行うことができます。その分、子どもたちが外出したり帰宅したりするときには「いってきます」「ただいま」の声掛けを徹底し、大人たちもあたたかな「いってらっしゃい」「おかえりなさい」の声かけを心掛け、家庭的な雰囲気をたいせつにしています。子どもたちが退所後にできるだけ困らないように、困ったときには頼れる場所とつながれるように、支援を行っています。

所在地:熊本県熊本市北区
交通アクセス:最寄りバス停まで徒歩8分
▷利便性がとても良いです
ひとり暮らしの練習に適した居住環境です



動画視聴方法は5ページをご覧ください。

inn

長崎

市街地からは少し離れていますが、長崎県の大村湾に面した自然豊かなところに位置しています。海岸沿いの散歩コースは日の出がうつくしく、ゆったりと自分と向き合うのにとってもいい場所です。建物内にはassist roomも併設されており、退去後の生活を意識した暮らしを行うことができます。子どもたちそれぞれの生活や個性に合わせた対応をしながらも、他者と交流をする機会を増やし、コミュニケーションをとりながら人のかかわり方を学べるように、スタッフがサポート見守っています。

所在地:長崎県長崎市
交通アクセス:最寄りバス停まで徒歩8分
▷大村湾沿いの自然豊かな場所に位置しています
施設内にassist roomを併設しています



動画視聴方法は5ページをご覧ください。

ここがあるから、
わたしになれる。

子どもたちの意志を尊重し、
応援していくホームです。

 BOOK CAFE PERCH

BOOK CAFE PERCH

「PERCH(パーチ)」には、「とまり木」という意味があります。入居している子どもたちや巣立っていった子どもたちがふらりと立ち寄って、ほっと一息つけるような場所であれたらな、という気持ちを込めました。


季節ごとにアイグループの各ホーム合同のイベントも行いますし、子どもたちには普段からカフェとして利用してもらうこともできます。また、働くことへ難しさを感じていたり一歩踏み出せなかったりする子どもたちの「働く練習の場」にもなっています。カフェでの就労体験は、営業日には接客等も学べますし、閉店日には、仕込みなどの作業から事務作業など幅広く体験することができます。ひとりひとりの良さを生かした働きができる場を用意することで、自立に向けての心と体の準備をサポートしています。

入居している子や退去していった子どもたちにホーム以外の居場所をつくる・就労支援の場をつくるという、あたらしい取組みです。



 assist room

assist room(アシストルーム)では、自立援助ホームの入居者がひとり暮らしの練習ができるように、住居を提供し、生活がうまくいくようにサポートしています。一方で、自立援助ホームの退去者や、何らかの事情で家族を頼れない社会的養護出身者も対象に、住居の提供をすることもあります。assist roomから、通学したり、通勤したりしながら生計を立てるイメージです。困りごとがあれば、スタッフに相談できる体制です。社会に出てひとりで暮らしていくための、練習の場となっています。

 運営法人

NPO法人アイグループは
子どもたちの未来づくりをサポートします。

設立:2017年6月7日
代表者:國分 健作
URL :www.npo-aig.com

事業所:自立援助ホーム
えん(福岡県春日市)
テンポラリー(福岡県春日市)
Permit(福岡県仲間市)
LUCK(福岡県北九州市)
テンポラリー小倉北(福岡県北九州市)
ラブ(熊本県熊本市)
庵(熊本県合志市)
テンポラリくまもと(熊本県熊本市)
テンポラリーくまもと2号室(熊本県熊本市)
inn(長崎県長崎市)
assist room(福岡県・熊本県・長崎県)
BOOK CAFE PERCH(福岡県春日市)

